

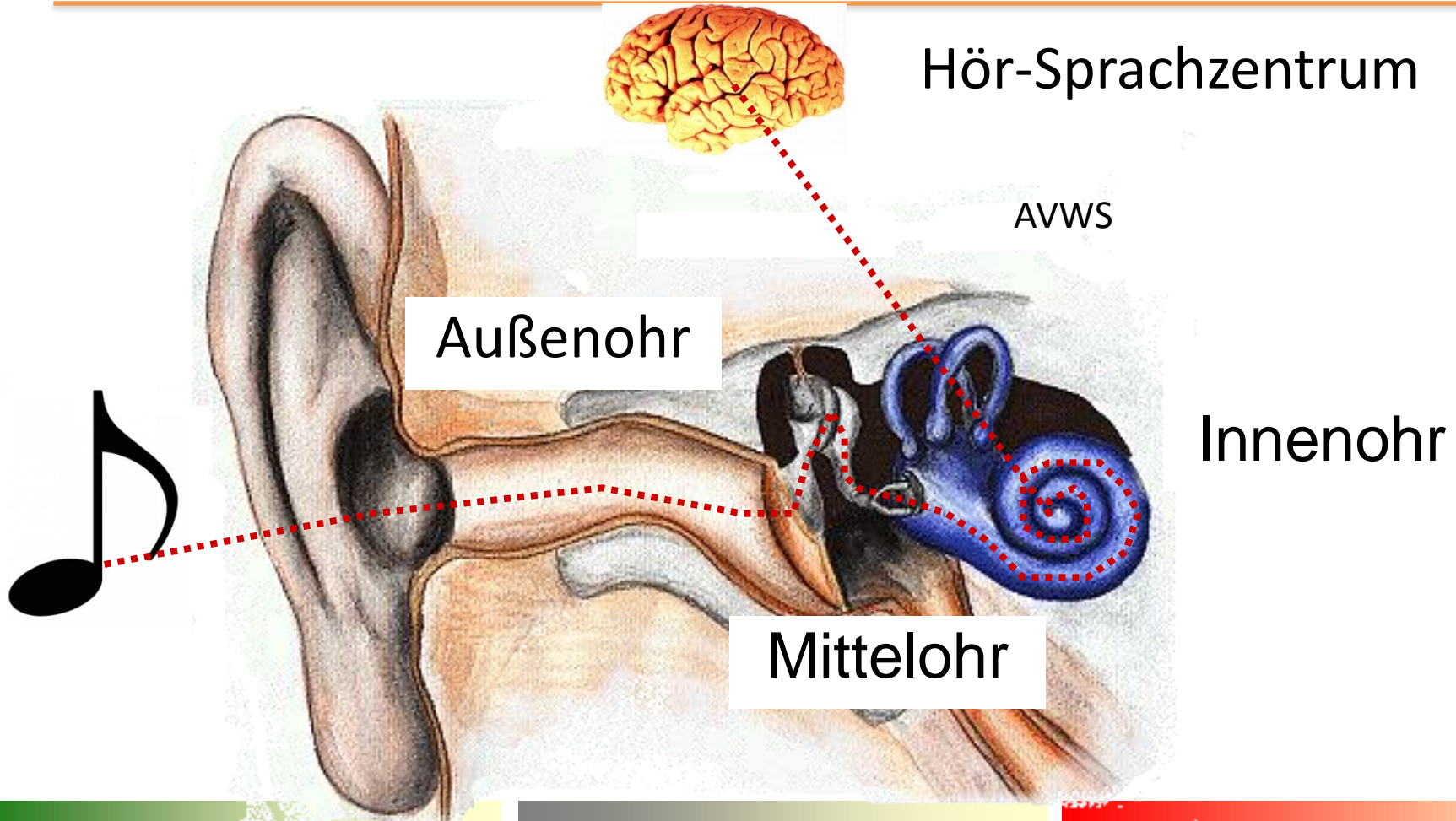
Fachtagung

Mitwirken. Teilhaben. Gestalten. –
gemeinsames Lernen mit digitalen
Medien und Technologien

Workshop 02

Gesagt ist nicht gehört – gehört ist
nicht verstanden – wie sichtbar kann
Sprache sein?

Der Hörvorgang

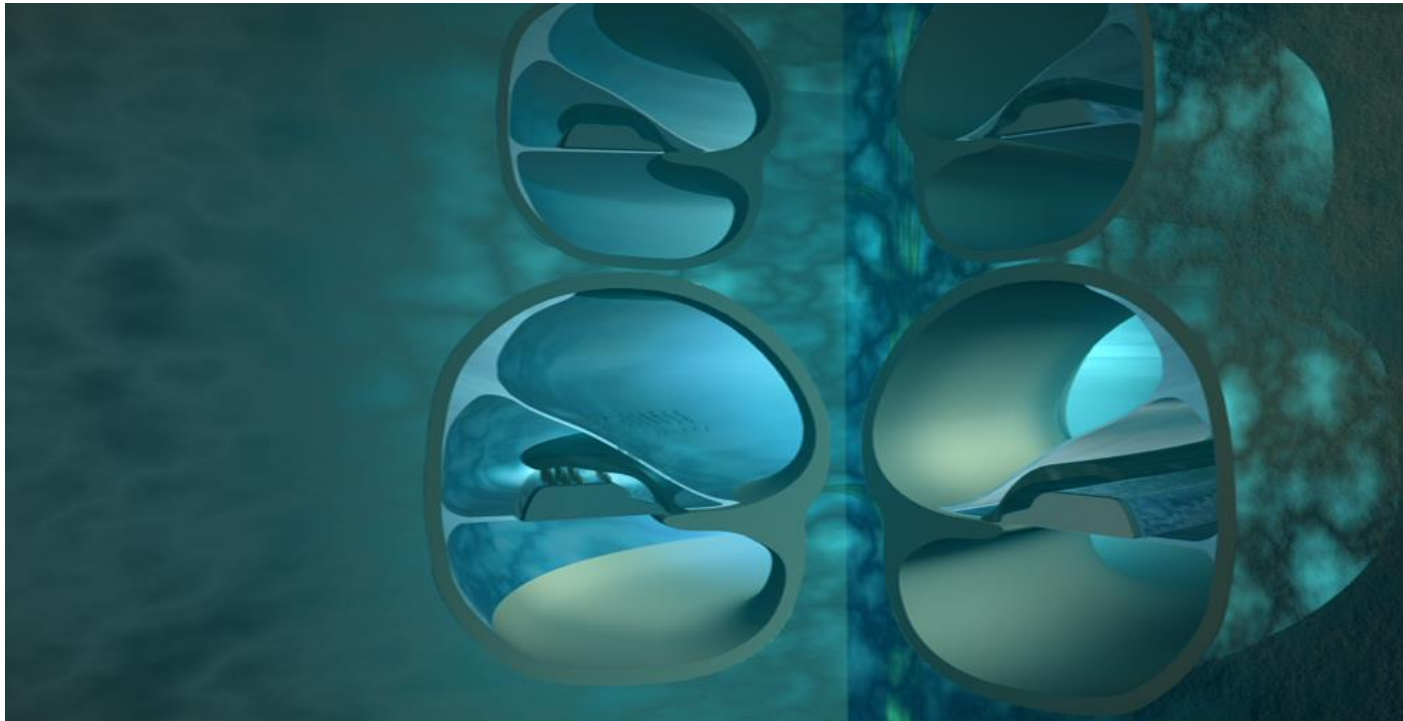


Hörstörungen

- Schalleitungsstörung

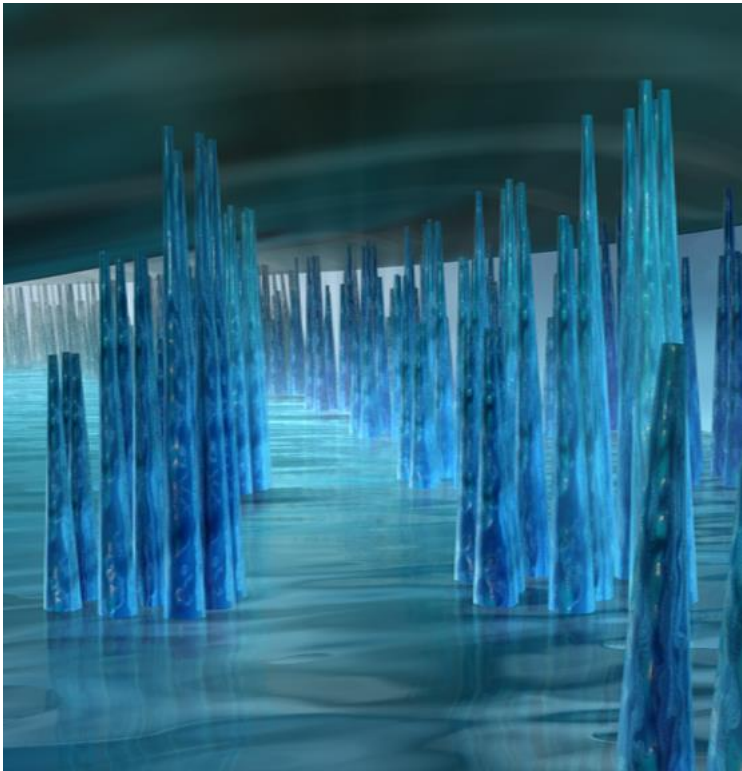


Schallempfindungsstörung



Blick in das Cortische Organ (Hörschnecke)

Schallempfindungsstörung



intakte Sinneszellen (Zilien)



zerstörte Sinneszellen

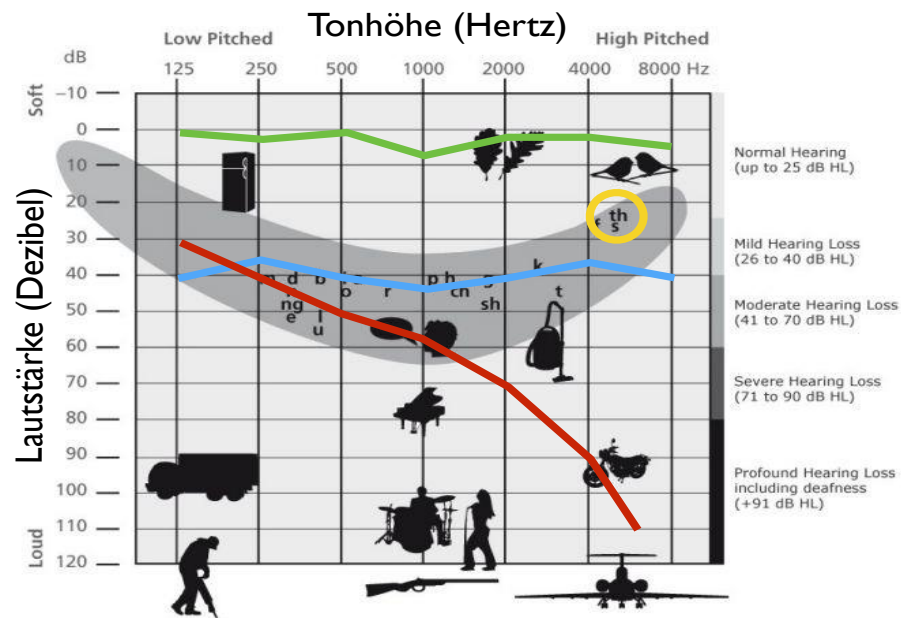
Hörhilfen

- Auditive Verarbeitungs- und Wahrnehmungsstörung



„Sprachbanane“ Was wird gehört?

Die „Sprachbanane“
bildet die Laute ab,
die jeder guthörende
Mensch hört.

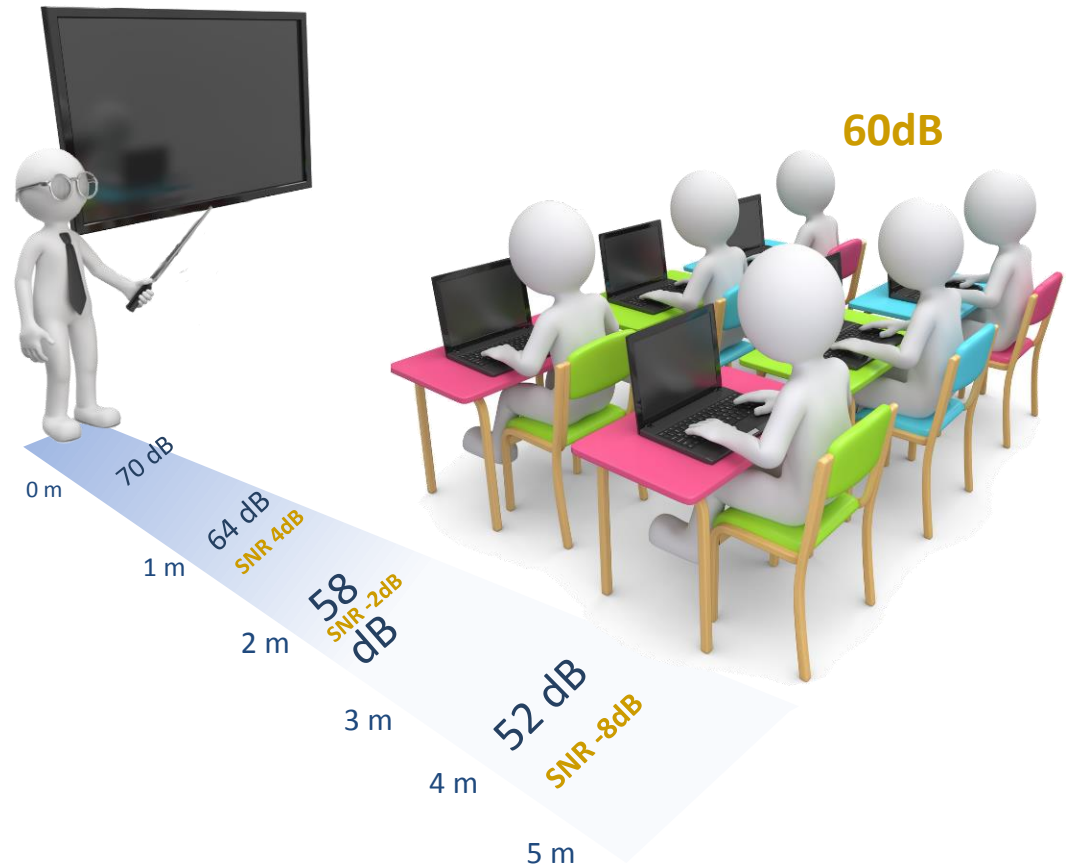
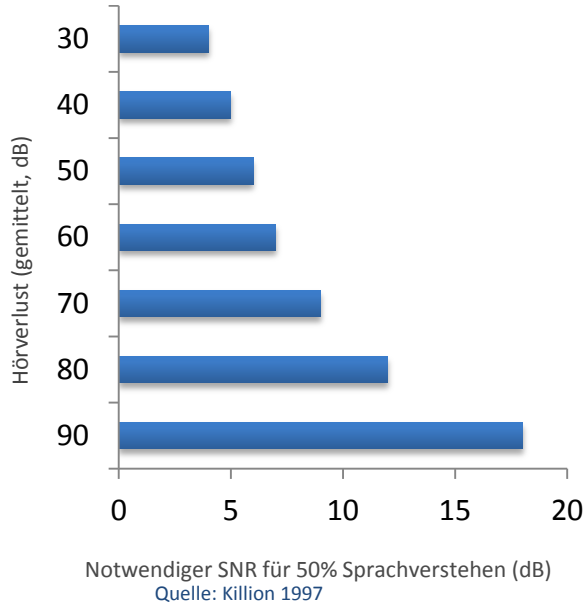


X

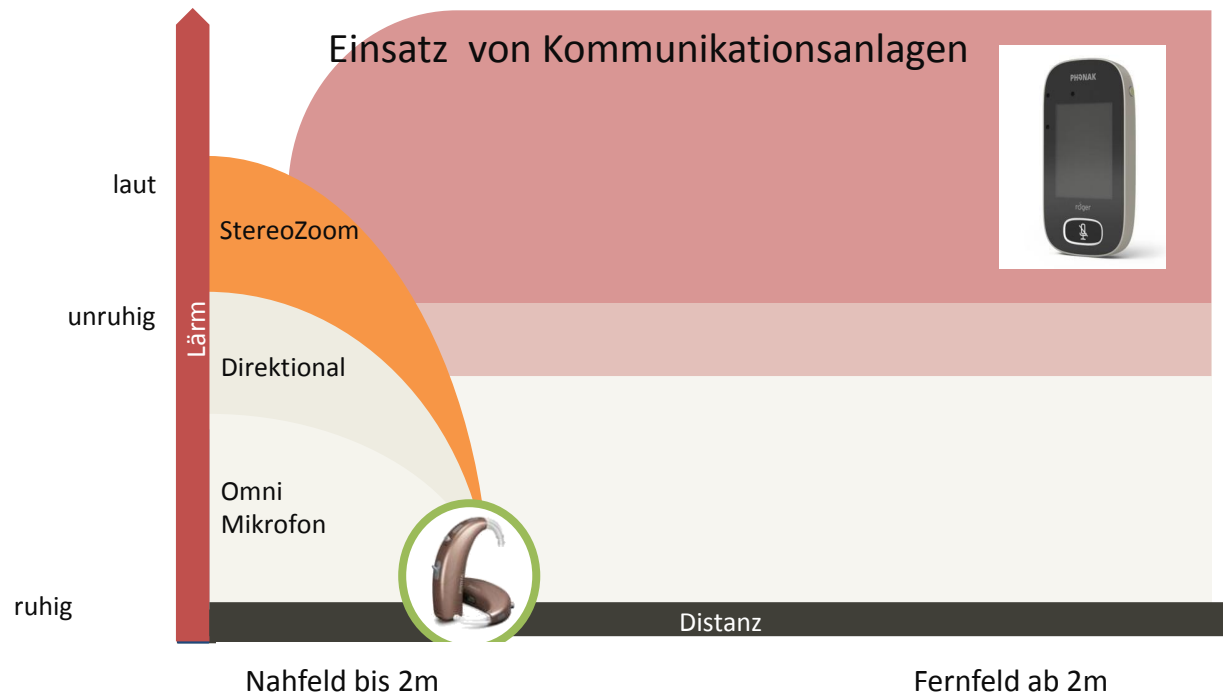
Verbesserung der Kommunikationsumgebung

- Messung: Selbsthilfe Akustikapp, Bauamt oder Akustikbeauftragte/ter der Förderschule
- Wichtiger Faktor Nachhallzeit : unter 0,5 sec
- Din-Norm18041
- Maßnahmen:
- Low-Tech: Filzgleiter, Teppich, Vorhänge, Akustikdecke, Wandabsorber
- Mid-Tech: Klassenlautsprecher mit Sender und Schülermikrofonen

Auswirkung der Raumgröße auf die Hörbarkeit



Hörradius von Hörhilfen/Kommunikationsanlagen



Einsatz von Kommunikationssystemen



Visualisierungshilfen



wer nicht alles akustisch versteht,
ist auf Schrift angewiesen

Optimierung der Kommunikation durch Visualisierung

Low-Tech: Tafelanschrieb, Infotafel, OHP,
Schriftsprachdolmetscher/Gebärdendolmetscher im
Klassenraum

Mid-Tech: Digitale Whiteboard mit Speicherfunktion
der Tafelbilder, Dokumentenkamera: Visualisierung von
Schülerbeiträgen (Hausaufgaben), Videobeiträge mit
Untertiteln

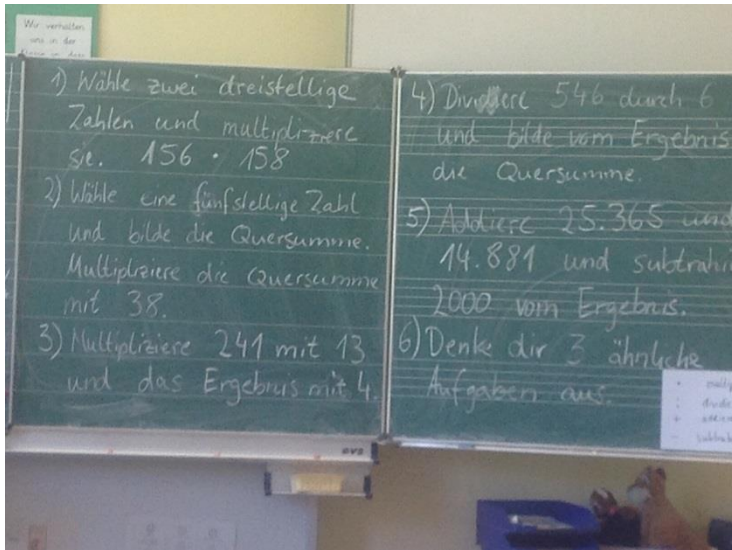
High-Tech: Schriftsprachdolmetscher oder
Gebärdendolmetscher über einen Online-Dienst



Schriftsprach-/Gebärdendolmetscher

- Simultanübersetzung während des Unterrichts
- Onlinedienste
- W-Lan in der Klasse
- Tablet für den Schüler
- über Sozialkassen beantragen

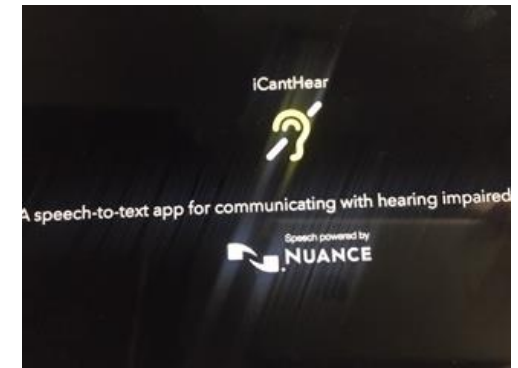
Schüler-Smartphone/Tablet



Tafelfotos



SMS-Kommunikation



Verschriftlichung von Sprache
APP Icanthear oder Ava

Nachteilsausgleich



„Im Sinne einer gerechten Auslese lautet die Prüfungsaufgabe: Klettert auf einen Baum!“



Nachteilsausgleich bei Leistungsbewertungen

- Zeitverlängerung
- Textoptimierung: Adaptierte Fassungen von Vera, Lernstand8 und Zentralenprüfungen
- Hörprüfung mit Transkription, über und Soundfield, individuelle Handyabhörung
- Chatprüfung (siehe Workshop 5)